



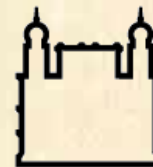
# **caminhos do cuidado**

**Formação em Saúde Mental (crack, álcool e outras drogas)**  
para agentes comunitários de saúde e auxiliares/técnicos de enfermagem da Atenção Básica

Edelves Vieira Rodrigues  
Coordenação Executiva  
20 de novembro 2013

# Organização e Execução

## REDE ETSUS



Ministério da Saúde

FIOCRUZ

Fundação Oswaldo Cruz



Ministério da  
Saúde



caminhos  
do  
cuidado

# O curso



O Ministério da Saúde pactuou a formação em saúde mental, com ênfase em crack, álcool e outras drogas, para Agentes Comunitários de Saúde (ACS) e Auxiliares e Técnicos de Enfermagem (ATENf). A organização inicial para a execução foi realizada por meio de duas instituições de ensino MS, a Fundação Oswaldo Cruz (Fiocruz) e o Grupo Hospitalar Conceição (GHC).



# Pacto



A execução deste projeto pressupõe a articulação entre as instituições do SUS, como as Escolas de Saúde Pública, as Escolas Técnicas do SUS, as áreas de saúde mental, atenção básica dos três entes federativos e os Conselhos de Secretários Municipais de Saúde.



# Formação



**caminhos  
do  
cuidado**

**Oferecer formação para todos os ACS do Brasil e um Auxiliar ou Técnico de Enfermagem por ESF**

# Objetivo



Contribuir para a formação de Agentes Comunitários de Saúde e Auxiliares e Técnicos de Enfermagem da Atenção Básica, na área de saúde mental com ênfase nos problemas relacionados ao uso de crack, álcool e outras drogas, buscando ampliar as possibilidades das práticas de cuidado, acolhimento e escuta.



# Objetivos específicos



- Apropriar-se do processo de reforma psiquiátrica, da política de saúde mental com ênfase na rede de atenção psicossocial com vistas à produção do cuidado, a reintegração social e da cidadania das pessoas usuárias de álcool e outras drogas;
- Discutir e construir o papel do ACS e do Auxiliar/Técnico de Enfermagem da Atenção Básica para o cuidado em saúde mental conforme especificidade de cada território, qualificando o olhar e a escuta para dar visibilidade à questão das drogas;
- Ampliar a caixa de ferramenta do ACS e Auxiliar/Técnicos de Enfermagem para o cuidado em saúde mental, atuação na rede de atenção e na construção de territórios de paz.



# Formação



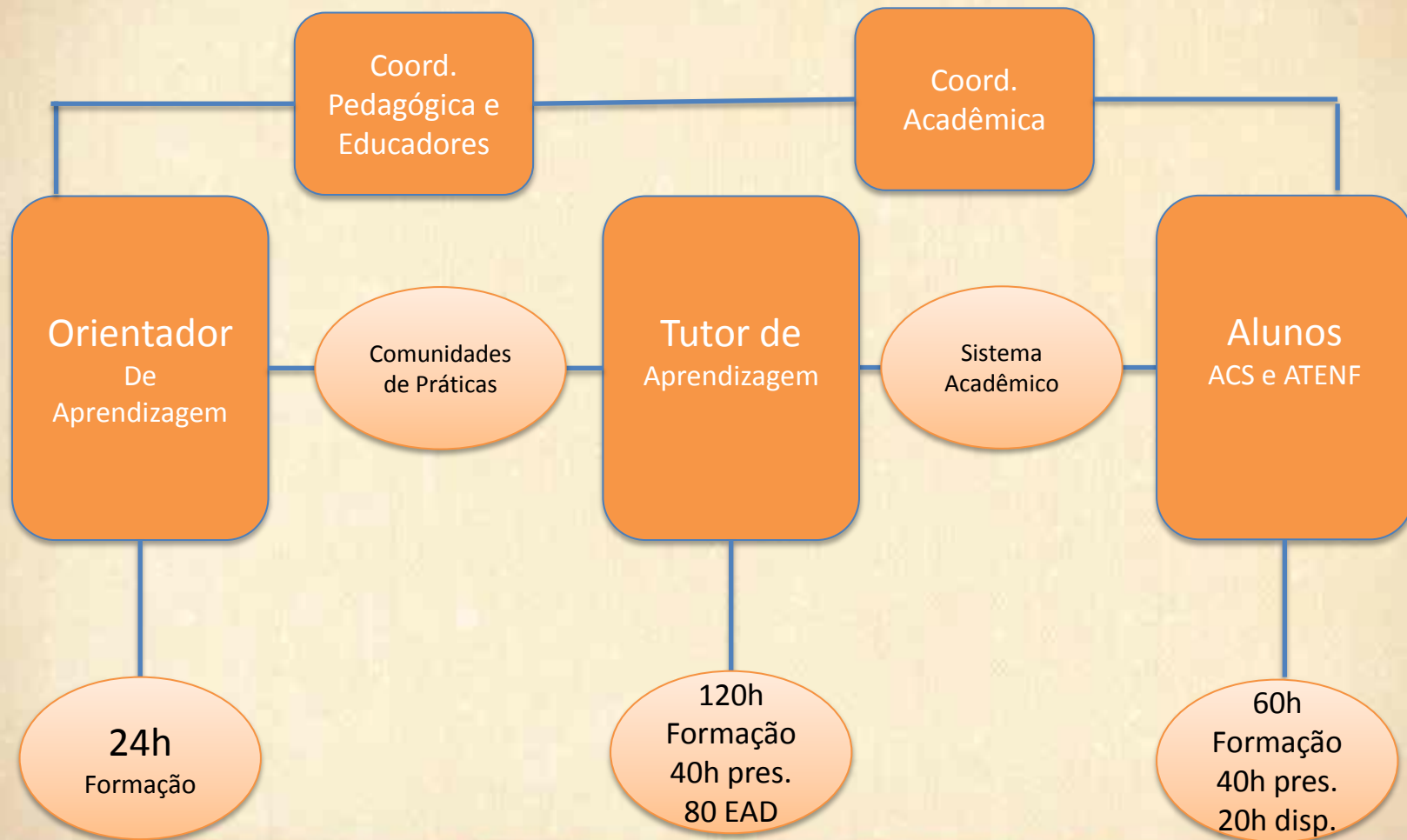
Quadro 1. Matriz curricular e carga horária por eixo temático

Matriz curricular	Carga Horária
Eixo temático 1: Conhecendo o território, as redes de atenção, os conceitos, políticas e as práticas de cuidado em saúde mental	24 horas presencial 12 horas de dispersão
Eixo temático 2: A caixa de ferramentas dos ACS e ATENF na Atenção Básica	16 horas presencial 8 horas de dispersão
Eixo transversal: Reforma Psiquiátrica, Redução de Danos e Integralidade do cuidado como diretrizes para intervenção em saúde mental e no uso de álcool, crack e outras drogas	
Total	40 horas presencial 20 horas de dispersão

Fonte: Elaboração própria



# Formação



Ministério da Saúde



Ministério da Saúde

FIOCRUZ  
Fundação Oswaldo Cruz

Grupo Condutor

Coord. Executiva

Áreas Tec.  
Sm, AB e  
DEGES

Coord. Gestão Acadêmica Apoios

Coord. Pedagógica e apoios

Coord. Infra e Logística e apoios

Coord. Comunicação Eventos

Coord. Macrorregional

Coord. Estadual e Apoios

Áreas Tec.  
Sm, AB,  
ESP/ETSU  
S e  
COSEMS



caminhos  
do  
cuidado



## Seleção de Orientadores e Tutores



- Orientador: graduação com especialização em Saúde Coletiva/Saúde Pública/Saúde Mental/Atenção Básica e experiência de 2 anos na AB ou SM.
- Tutor: graduação na área da saúde e experiência mínima de 1 ano na AB ou SM.



# Primeiros 6 Estados Turmas

<b>UF</b>	<b>Região</b>	<b>Agentes</b>	<b>Aux. E Técnicos de Enf. Equipe SF</b>	<b>Total de Alunos</b>	<b>Total de Turmas</b>	<b>Total de Tutores</b>	<b>Total de Orientadores</b>
AC	no	1569	167	1736	44	6	1
DF	co	871	133	1004	26	4	1
PE	ne	15339	1894	17233	431	48	4
PR	su	12328	1861	14189	355	40	3
RS	su	8802	1340	10142	254	30	3
SP	sd	27529	3830	31359	784	88	7
<b>Total</b>		<b>66438</b>	<b>9225</b>	<b>75.663</b>	<b>1894</b>	<b>216</b>	<b>19</b>

# 11 Estados – 2ª. Etapa

Caminhos do Cuidado - Formação em Saúde Mental (crack, álcool e outras drogas) para ACSs e Aux/Téc. De Enfermagem da Atenção Básica

UF	Região	Agentes*	Aux. E Técnicos de Enf. Equipe SF*	Total de Alunos	Total de Turmas	Total de Tutores	Total de Orientadores	Turmas/ Mês	Coordenação Estadual
AL	ne	5449	756	6205	156	26	2	13,0	1
AM	no	6018	508	6526	164	28	2	13,7	1
AP	no	1090	125	1215	31	6	1	2,6	1
BA	ne	26104	2829	28933	724	122	9	60,3	1
GO	co	8337	1202	9539	239	40	3	19,9	1
MG	sd	28695	4442	33137	829	140	10	69,1	1
MS	co	4267	481	4748	119	20	2	9,9	1
PA	no	14103	969	15072	377	64	5	31,4	1
RJ	sd	14578	2121	16699	418	70	5	34,8	1
SC	su	9787	1452	11239	281	48	4	23,4	1
TO	no	3496	392	3888	98	18	2	8,2	1
<b>Total</b>		<b>121924</b>	<b>15277</b>	<b>137.201</b>	<b>3436</b>	<b>582</b>	<b>45</b>	<b>286,3</b>	<b>11</b>

# Orientadores 5 Estados + DF

Caminhos do Cuidado - Formação em Saúde Mental (crack, álcool e outras drogas) para ACSs e Aux/Téc. De Enfermagem da Atenção Básica

UF	Região	Agentes*	Aux. E Técnicos de Enf. Equipe SF*	Total de Alunos	Total de Turmas	Total de Tutores	Total de Orientadores	Turmas/ Mês	Coordenação Estadual
AL	ne	5449	756	6205	156	26	2	13,0	1
AM	no	6018	508	6526	164	28	2	13,7	1
DF	CO	871	133	1004	26	4	1		
RJ	sd	14578	2121	16699	418	70	5	34,8	1
SC	su	9787	1452	11239	281	48	4	23,4	1
TO	no	3496	392	3888	98	18	2	8,2	1
<b>Total</b>		121924	15277	137.201	3436	582	45	286,3	11

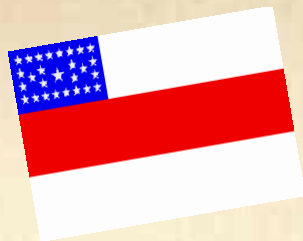


# Alagoas

Caminhos do Cuidado - Formação em Saúde Mental (crack, álcool e outras drogas) para ACSs e Aux/Téc. De Enfermagem da Atenção Básica

UF	Região	Agentes*	Aux. E Técnicos de Enf. Equipe SF*	Total de Alunos	Total de Turmas	Total de Tutores	Total de Orientadores	Turmas/ Mês	Coordenação Estadual
AL	ne	5449	756	6205	156	26	2	13,0	1

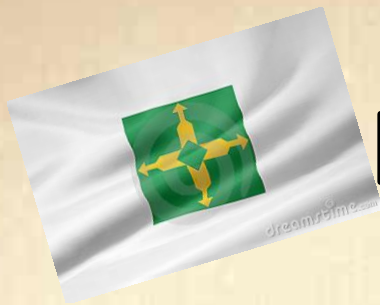




# Amazonas

Caminhos do Cuidado - Formação em Saúde Mental (crack, álcool e outras drogas) para ACSs e Aux/Téc. De Enfermagem da Atenção Básica

UF	Região	Agentes*	Aux. E Técnicos de Enf. Equipe SF*	Total de Alunos	Total de Turmas	Total de Tutores	Total de Orientadores	Turmas/ Mês	Coordenação Estadual
AM	no	6018	508	6526	164	28	2	13,7	1



# Distrito Federal

UF	Região	Agentes*	Aux. E Técnicos de Enf. Equipe SF*	Total de Alunos	Total de Turmas	Total de Tutores	Total de Orientadores	Turmas / Mês	Coorde nação Estadu al	Equipe de apoio estadu al
DF	co	871	133	1004	26	4	1	1,4	1	2



# Rio de Janeiro

Caminhos do Cuidado - Formação em Saúde Mental (crack, álcool e outras drogas) para ACSs e Aux/Téc. De Enfermagem da Atenção Básica

UF	Região	Agentes*	Aux. E Técnicos de Enf. Equipe SF*	Total de Alunos	Total de Turmas	Total de Tutores	Total de Orientadores	Turmas/ Mês	Coordenação Estadual
RJ	sd	14578	2121	16699	418	70	5	34,8	1



# Santa Catarina

Caminhos do Cuidado - Formação em Saúde Mental (crack, álcool e outras drogas) para ACSs e Aux/Téc. De Enfermagem da Atenção Básica

UF	Região	Agentes*	Aux. E Técnicos de Enf. Equipe SF*	Total de Alunos	Total de Turmas	Total de Tutores	Total de Orientadores	Turmas/ Mês	Coordenação Estadual
SC	su	9787	1452	11239	281	48	4	23,4	1



# Tocantins

Caminhos do Cuidado - Formação em Saúde Mental (crack, álcool e outras drogas) para ACSs e Aux/Téc. De Enfermagem da Atenção Básica

UF	Região	Agentes*	Aux. E Técnicos de Enf. Equipe SF*	Total de Alunos	Total de Turmas	Total de Tutores	Total de Orientadores	Turmas/ Mês	Coordenação Estadual
TO	no	3496	392	3888	98	18	2	8,2	1

# *Sejam Muito Bem Vindos*



**caminhos**  
**cuidado<sup>do</sup>**

**Formação em Saúde Mental (crack, álcool e outras drogas)**  
para agentes comunitários de saúde e auxiliares/técnicos de enfermagem da Atenção Básica